



MAKE MORE

[www.vtneurope.com](http://www.vtneurope.com)



## **“PD” PINZA DEMOLITRICE PER CALCESTRUZZO** **“PD” CONCRETE DEMOLITION SHEARS**

- **Compatte e maneggevoli**  
*Compact and easy to handle*
- **Innovativa rotazione continua 360°**  
*Innovative continuous 360° rotation system*
- **Denti amovibili e intercambiabili**  
*Removable and interchangeable teeth*
- **Elevata capacità di produzione**  
*High productivity*

Demolizione primaria / *Primary demolition*



| <b>Modello<br/>Model</b> | <b>Peso<br/>Weight</b> | <b>Rotazione<br/>Rotation</b> | <b>Apertura<br/>Opening</b> | <b>Peso escav.<br/>Excav. Weight</b> |
|--------------------------|------------------------|-------------------------------|-----------------------------|--------------------------------------|
| PD 01                    | 185 Kg                 | 360°                          | 230 mm                      | 1,5 - 2,5 t                          |
| PD 02 M                  | 256 Kg                 | 360° M                        | 350 mm                      | 2 - 5 t                              |
| PD 02                    | 264 Kg                 | 360°                          | 350 mm                      | 2 - 5 t                              |
| PD 03 M                  | 471 Kg                 | 360° M                        | 480 mm                      | 4,5 - 9 t                            |
| PD 03                    | 480 Kg                 | 360°                          | 480 mm                      | 4,5 - 9 t                            |
| PD 10                    | 820 Kg                 | 360°                          | 600 mm                      | 9 - 15 t                             |
| PD 15                    | 1140 Kg                | 360°                          | 720 mm                      | 15 - 20 t                            |
| PD 19                    | 1998 Kg                | 360°                          | 847 mm                      | 20 - 26 t                            |
| PD 22                    | 2150 Kg                | 360°                          | 900 mm                      | 22 - 30 t                            |
| PD 25                    | 2700 Kg                | 360°                          | 1130 mm                     | 28 - 35 t                            |
| PD 30                    | 3400 Kg                | 360°                          | 1203 mm                     | 33 - 50 t                            |



## **“VF” FRANTUMATORE “VF” CONCRETE CRUSHER**

- Semplicità e affidabilità  
*Simplicity and reliability*
- Ampia apertura delle ganasce  
*Wide jaw opening*
- Valvola rigeneratrice per aumento della velocità apertura/chiusura  
*Speed valve for a further increase in opening/closing speed*
- Ganasce con puntali amovibili e intercambiabili  
*Mobile jaw with removable and interchangeable teeth*
- Grande forza di serraggio  
*Great crushing force*

Demolizione secondaria / *Secondary demolition*



| <b>Modello<br/>Model</b> | <b>Peso<br/>Weight</b> | <b>Apertura<br/>Opening</b> | <b>Peso escav.<br/>Excav. Weight</b> |
|--------------------------|------------------------|-----------------------------|--------------------------------------|
| VF 13                    | 1300 Kg                | 640 mm                      | 11 - 16 t                            |
| VF 19                    | 1800 Kg                | 840 mm                      | 16 - 22 t                            |
| VF 23                    | 2190 Kg                | 905 mm                      | 20 - 28 t                            |
| VF 27                    | 2610 Kg                | 1025 mm                     | 24 - 35 t                            |
| VF 33                    | 3360 Kg                | 1200 mm                     | 35 - 50 t                            |



## **“FP” FRANTUMATORE ORIENTABILE** **“FP” ROTARY CRUSHER**

- Produttività e versatilità  
*Productivity and versatility*
- Rotazione idraulica continua 360°  
*Continuous 360° hydraulic rotation*
- Valvola rigeneratrice per aumento della velocità apertura/chiusura  
*Speed valve for a further increase in opening/closing speed*
- Ganasce con puntali amovibili e intercambiabili  
*Mobile jaw with removable and interchangeable teeth*

Demolizione primaria e secondaria / *Primary and secondary demolition*



| <b>Modello<br/>Model</b> | <b>Peso<br/>Weight</b> | <b>Rotazione<br/>Rotation</b> | <b>Apertura<br/>Opening</b> | <b>Peso escav.<br/>Excav. Weight</b> |
|--------------------------|------------------------|-------------------------------|-----------------------------|--------------------------------------|
| FP 12                    | 1250 Kg                | 360°                          | 635 mm                      | 12 - 15 t                            |
| FP 15                    | 1535 Kg                | 360°                          | 700 mm                      | 15 - 19 t                            |
| FP 18                    | 1865 Kg                | 360°                          | 805 mm                      | 18 - 23 t                            |
| FP 24                    | 2435 Kg                | 360°                          | 915 mm                      | 22 - 30 t                            |
| FP 30                    | 3200 Kg                | 360°                          | 1010 mm                     | 29 - 38 t                            |
| FP 40                    | 4220 Kg                | 360°                          | 1165 mm                     | 38 - 50 t                            |
| FP 55                    | 5650 Kg                | 360°                          | 1285 mm                     | 50 - 60 t                            |
| FP 70                    | 7400 Kg                | 360°                          | 1540 mm                     | 60 - 100 t                           |



## “MT” MULTIUTILITY

- Versatilità d’impiego grazie alla diversa tipologia di chele intercambiabili  
*Different applications thanks to the different interchangeable jaws*
- Rotazione idraulica continua 360°  
*Continuous 360° hydraulic rotation*
- Valvola rigeneratrice per aumento della velocità apertura/chiusura  
*Speed valve for a further increase in opening/closing speed*
- Denti amovibili e intercambiabili  
*Removable and interchangeable teeth*

Versatilità / Versatility



| Modello<br><i>Model</i> | Peso<br><i>Weight</i> | Rotazione<br><i>Rotation</i> | Apertura<br><i>Opening</i> | Peso escav.<br><i>Excav. Weight</i> |
|-------------------------|-----------------------|------------------------------|----------------------------|-------------------------------------|
| MT 03                   | 392 Kg                | 360°                         | 372 mm                     | 3,5 - 5,5 t                         |
| MT 05                   | 625 Kg                | 360°                         | 545 mm                     | 5,5 - 10 t                          |
| MT 10                   | 1060 Kg               | 360°                         | 650 mm                     | 10 - 15 t                           |
| MT 15                   | 1686 Kg               | 360°                         | 750 mm                     | 15 - 20 t                           |
| MT 20                   | 2050 Kg               | 360°                         | 860 mm                     | 21 - 26 t                           |
| MT 25                   | 2700 Kg               | 360°                         | 1100 mm                    | 28 - 35 t                           |
| MT 35                   | 3670 Kg               | 360°                         | 1230 mm                    | 34 - 45 t                           |
| MT 45                   | 4500 Kg               | 360°                         | 1300 mm                    | 45 - 55 t                           |
| MT 55                   | 5500 Kg               | 360°                         | 1500 mm                    | 50 - 70 t                           |



"T" JAWS  
Chele serbatoi  
*Tank jaws*



"P" JAWS  
Chele frantumazione  
*Concrete jaws*



"R" JAWS  
Chele cemento  
*Standard jaws*



"S" JAWS  
Chele ferro  
*Steel jaws*



## “CI” CESOIA IDRAULICA “CI” STEEL SHEARS

- Utilizzabili su escavatori sia al posto della benna che al posto dell'avambraccio stesso  
*Can be attached either to the arm or to the boom*
- La rotazione idraulica continua a 360°  
*Continuous 360° hydraulic rotation*
- Innovativo kit di registro per la regolazione dei giochi  
*Adjustment kit to compensate gaps*
- Piastra di protezione frontale  
*Frontal protection shield*
- Valvola rigeneratrice per aumento della velocità apertura/chiusura  
*Speed valve for a further increase in opening/closing speed*
- Puntale amovibile e intercambiabile  
*Removable and interchangeable tip*

Demolizione e riciclaggio metalli / Scrap processing



Modello F: senza rotazione / Model F: without rotation

| Modello<br>Model | Peso<br>Weight | Rotazione<br>Rotation | Apertura<br>Opening | Peso escav.<br>Excav. Weight |
|------------------|----------------|-----------------------|---------------------|------------------------------|
| CI 150           | 1650 Kg        | 360°                  | 415 mm              | 9 - 23 t                     |
| CI 200           | 2225 Kg        | 360°                  | 460 mm              | 12 - 30 t                    |
| CI 300           | 2990 Kg        | 360°                  | 580 mm              | 23 - 35 t                    |
| CI 400           | 4440 Kg        | 360°                  | 690 mm              | 30 - 50 t                    |
| CI 400 F         | 3620 Kg        | /                     | 690 mm              | 25 - 50 t                    |
| CI 550           | 5600 Kg        | 360°                  | 840 mm              | 35 - 60 t                    |
| CI 550 F         | 4800 Kg        | /                     | 840 mm              | 30 - 60 t                    |
| CI 700           | 7650 Kg        | 360°                  | 880 mm              | 45 - 100 t                   |
| CI 700 F         | 6250 Kg        | /                     | 880 mm              | 40 - 100 t                   |
| CI 900           | 9000 Kg        | 360°                  | 950 mm              | 55 - 110 t                   |
| CI 900 F         | 7700 Kg        | /                     | 950 mm              | 45 - 100 t                   |



## **BENNA A POLIPO PER MOVIMENTAZIONE ROTTAME, RIFIUTI E MATERIALI VARI POLYP-GRAB FOR WASTES, SCRAPS AND VARIOUS MATERIALS**

- Robusti e affidabili nel tempo  
*Strong and reliable*
- Ottima penetrazione e altrettanto sicura presa  
del materiale  
*Excellent penetration and very good  
material-gripping features*
- Ottima capacità produttiva  
*High productivity*

Demolizione e riciclaggio metalli / *Scrap processing*



5P



6P



5P

| Modello<br><i>Model</i> | Peso<br><i>Weight</i> | Capacità<br><i>Capacity</i> | Denti<br><i>Shells</i> | Peso escav.<br><i>Excav. Weight</i> | Peso gru camion<br><i>Truck crane weight</i> |
|-------------------------|-----------------------|-----------------------------|------------------------|-------------------------------------|----------------------------------------------|
| PC250                   | 380 Kg                | 250 lt                      | 5                      | 6 - 10 t                            | 1,2 - 2,5 t                                  |
| PC250                   | 430 Kg                | 250 lt                      | 6                      | 6 - 10 t                            | 1,2 - 2,5 t                                  |
| PC330                   | 420 Kg                | 330 lt                      | 5                      | 6 - 10 t                            | 1,2 - 2,5 t                                  |
| PC330                   | 475 Kg                | 330 lt                      | 6                      | 6 - 10 t                            | 1,2 - 2,5 t                                  |

| Modello<br><i>Model</i> | Peso<br><i>Weight</i> | Capacità<br><i>Capacity</i> | Denti<br><i>Shells</i> | Peso escav.<br><i>Excav. Weight</i> |
|-------------------------|-----------------------|-----------------------------|------------------------|-------------------------------------|
| PCL350                  | 375 Kg                | 350 lt                      | 5                      | 6 - 10 t                            |
| PCL650                  | 680 Kg                | 650 lt                      | 5                      | 10 - 15 t                           |



## **BENNA A POLIPO PER MOVIMENTAZIONE ROTTAME E MATERIALI VARI POLYP-GRAB FOR SCRAPS AND VARIOUS MATERIALS**

- Robusti e affidabili nel tempo  
*Strong and reliable*
- Ottima penetrazione e altrettanto sicura presa del materiale  
*Excellent penetration and very good material-gripping features*
- Ottima capacità produttiva  
*High productivity*

Demolizione e riciclaggio metalli / Scrap processing



5P



6P

| Modello<br><i>Model</i> | Peso<br><i>Weight</i> | Capacità<br><i>Capacity</i> | Denti<br><i>Shells</i> | Peso escav.<br><i>Excav. Weight</i> |
|-------------------------|-----------------------|-----------------------------|------------------------|-------------------------------------|
| PE400                   | 670/720 Kg            | 400 lt                      | 5/6                    | 10 - 18 t                           |
| PE500                   | 1130/1210 Kg          | 500 lt                      | 5/6                    | 15 - 24 t                           |
| PE600                   | 1200/1310 Kg          | 600 lt                      | 5/6                    | 20 - 28 t                           |
| PE700                   | 1270/1410 Kg          | 700 lt                      | 5/6                    | 25 - 32 t                           |
| PE850                   | 1480/1710 Kg          | 850 lt                      | 5/6                    | 28 - 35 t                           |
| PE1000                  | 1650/1890 Kg          | 1000 lt                     | 5/6                    | 32 - 40 t                           |



## “MD” PINZA PER MOVIMENTAZIONE E DEMOLIZIONE

### “MD” HANDLING AND DEMOLITION GRAPPLE

- Ideali per la selezione e movimentazione dei materiali di risulta della demolizione  
*Ideal for sorting and moving demolished materials*
- Versatilità d'impiego  
*Versatile using*
- Manovrabilità e velocità  
*Manouvrability and speed*
- Rotazione idraulica continua a 360°  
*Continuous 360° hydraulic rotation*

Movimentazione e demolizione / *Handling and demolition*

**MD****MP**

| <b>Modello<br/>Model</b> | <b>Peso<br/>Weight</b> | <b>Rotazione<br/>Rotation</b> | <b>Apertura<br/>Opening</b> | <b>Peso escav.<br/>Excav. Weight</b> |
|--------------------------|------------------------|-------------------------------|-----------------------------|--------------------------------------|
| MD040                    | 270 Kg                 | 360°                          | 1040 mm                     | 3 - 5 t                              |
| MD060                    | 518 Kg                 | 360°                          | 1528 mm                     | 5 - 8 t                              |
| MD070                    | 646 Kg                 | 360°                          | 1630 mm                     | 8 - 12 t                             |
| MD080                    | 900 Kg                 | 360°                          | 1737 mm                     | 13 - 15 t                            |
| MD1080                   | 1082 Kg                | 360°                          | 1827 mm                     | 15 - 22 t                            |
| MD1100                   | 1218 Kg                | 360°                          | 1827 mm                     | 17 - 22 t                            |
| MD1120                   | 1316 Kg                | 360°                          | 1827 mm                     | 17 - 22 t                            |
| MD2100                   | 1684 Kg                | 360°                          | 2033 mm                     | 22 - 30 t                            |
| MD2120                   | 1844 Kg                | 360°                          | 2033 mm                     | 22 - 30 t                            |
| MD2140                   | 1910 Kg                | 360°                          | 2033 mm                     | 22 - 30 t                            |
| MD3140                   | 2456 Kg                | 360°                          | 2200 mm                     | 30 - 40 t                            |
| MD4150                   | 3640 Kg                | 360°                          | 2500 mm                     | 40 - 60 t                            |

| <b>Modello<br/>Model</b> | <b>Peso<br/>Weight</b> | <b>Rotazione<br/>Rotation</b> | <b>Apertura<br/>Opening</b> | <b>Peso escav.<br/>Excav. Weight</b> |
|--------------------------|------------------------|-------------------------------|-----------------------------|--------------------------------------|
| MP120                    | 1390 Kg                | 360°                          | 1737 mm                     | 16 - 22 t                            |
| MP180                    | 1550 Kg                | 360°                          | 1930 mm                     | 25 - 35 t                            |



## **“PM” PINZA PER MOVIMENTAZIONE “PM” HANDLING AND SORTING DEMOLITION GRAPPLE**

- Movimentazione e posizionamento massi di medie e grandi dimensioni  
*Handling and positioning of medium and large stones*
- Elevata forza di serraggio  
*High clamping force*
- La rotazione idraulica continua a 360°  
*Continuous 360° hydraulic rotation*

Movimentazione / *Handling*



| <b>Modello<br/>Model</b> | <b>Peso<br/>Weight</b> | <b>Rotazione<br/>Rotation</b> | <b>Apertura<br/>Opening</b> | <b>Peso escav.<br/>Excav. Weight</b> |
|--------------------------|------------------------|-------------------------------|-----------------------------|--------------------------------------|
| PM 200                   | 200 Kg                 | 360°                          | 865 mm                      | 2 - 5 t                              |
| PM 400                   | 385 Kg                 | 360°                          | 1206 mm                     | 5 - 10 t                             |
| PM 700                   | 677 Kg                 | 360°                          | 1600 mm                     | 9 - 13 t                             |
| PM 1200                  | 1525 Kg                | 360°                          | 1900 mm                     | 18 - 22 t                            |
| PM 1500                  | 1985 Kg                | 360°                          | 2500 mm                     | 23 - 40 t                            |
| PM 2500                  | 3300 Kg                | 360°                          | 2940 mm                     | 40 - 60 t                            |



## **“SB” BENNA SELEZIONATRICE** **“SB” SCREENING BUCKET**

- Progettata per la selezione del materiale di risulta di una demolizione e nella bonifica di terreni sassosi  
*Designed to screen demolition debris and rocky terrain*
- Innovativo movimento sussultorio alternato delle griglie  
*Innovative alternated movement of the grills*
- Intercambiabilità delle griglie, con possibile selezione del materiale di diversa pezzatura  
*Interchangeable grill-set to get different screening sizes*
- Elevata capacità produttiva  
*High productivity*

Selezionatrice / Screening



| Modello<br><i>Model</i> | Peso<br><i>Weight</i> | Larghezza<br><i>Width</i> | Capacità<br><i>Capacity</i> | Peso escav.<br><i>Excav. Weight</i> |
|-------------------------|-----------------------|---------------------------|-----------------------------|-------------------------------------|
| SB 10                   | 1250 Kg               | 1200 mm                   | 750 lt                      | 13 - 20 t                           |
| SB 20                   | 1650 Kg               | 1430 mm                   | 1400 lt                     | 20 - 30 t                           |

Funziona utilizzando lo stesso impianto martello della macchina  
*It works using the hammer hydraulic system of the excavator*



| Modello<br><i>Model</i> | Peso<br><i>Weight</i> | Larghezza<br><i>Width</i> | Capacità<br><i>Capacity</i> | Peso escav.<br><i>Excav. Weight</i> |
|-------------------------|-----------------------|---------------------------|-----------------------------|-------------------------------------|
| SB 50                   | 2560 Kg               | 2500 mm                   | 2000 lt                     | loader                              |



## **“SR” BENNA SELEZIONATRICE ROTANTE** **“SR” ROTARY SCREENING BUCKET**

- Trova diffuso impiego nella selezione di materiale naturale quale fondo di fiume, residuo di cava, sabbia e terra vegetale asciutta, oltre che in tutte le situazioni in cui sia indispensabile ottenere la pezzatura più sottile.  
*It has widespread application in screening natural material, such as river beds, quarry residues, sand and dry soil, as well as in all situations where fine screening is required.*
- Il cesto con il fondo conico ottimizza la movimentazione del materiale da vagliare  
*The screening drum a conical base that optimises the handling of the material being screened*



Selezionatrice / Screening

| Modello<br><i>Model</i> | Peso<br><i>Weight</i> | Larghezza<br><i>Width</i> | Capacità<br><i>Capacity</i> | Peso escav.<br><i>Excav. Weight</i> |
|-------------------------|-----------------------|---------------------------|-----------------------------|-------------------------------------|
| SR 05                   | 490 Kg                | 900 mm                    | 400 lt                      | 7 - 10 t                            |
| SR 07                   | 750 Kg                | 1000 mm                   | 750 lt                      | 10 - 14 t                           |
| SR 10                   | 1235 Kg               | 1200 mm                   | 1000 lt                     | 14 - 18 t                           |
| SR 15                   | 1650 Kg               | 1500 mm                   | 1500 lt                     | 18 - 24 t                           |
| SR 20                   | 2400 Kg               | 2000 mm                   | 2200 lt                     | 24 - 35 t                           |



## **“FB” BENNA FRANTOIO** **“FB” CRUSHING BUCKET**

- Realizzata per frantumare e riutilizzare sul posto, il materiale derivante da attività di costruzione e demolizione  
*Thought and projected for immediate onsite recycling and reuse of waste material deriving from construction and demolition work*

- Ideale per interventi non solo in cantieri medio-piccoli, ma anche per impieghi particolarmente gravosi come in cava

*The high performance, make it the ideal solution, not only for small and medium-sized construction sites, but also for extremely demanding work conditions, such as in quarries*

Selezionatrice / Crushing

- Movimento a mascelle, di cui una fissa e una mobile

*Equipped with a fixed and a moving jaw*

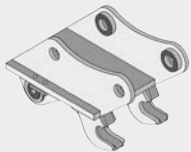
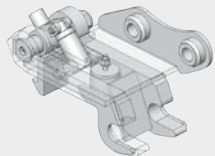
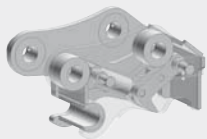
- Ganascia mobile regolabile per ottenere frantumato di diverse dimensioni a seconda dell'esigenza da 18 a 130 mm

*The setting of the mobile jaw allows to obtain broken materials of the size, following the need from 18 to 130 mm*



| Modello<br><i>Model</i> | Peso<br><i>Weight</i> | Larghezza piastre<br><i>Jaws width</i> | Capacità<br><i>Capacity</i> | Peso escav.<br><i>Excav. Weight</i> |
|-------------------------|-----------------------|----------------------------------------|-----------------------------|-------------------------------------|
| FB 250                  | 2860 Kg               | 700 mm                                 | 580 lt                      | 18 - 24 t                           |
| FB 350                  | 3700 Kg               | 900 mm                                 | 700 lt                      | 24 - 40 t                           |
| FB 500                  | 5500 Kg               | 1200 mm                                | 1200 lt                     | 35 - 55 t                           |

**QUICK COUPLINGS  
SNABBKOPPLING**



**MOVIMENTO TERRA / EARTHMOVING**





*www.vtneurope.com*

**V.T.N. Europe S.p.A.**  
via dell'Artigianato, 41/43  
36026 Cagnano di Pojana Maggiore - Vicenza - Italy  
tel. +39 0444 864211 - fax +39 0444 764418  
vtn@vtngroup.com

